



# **Covid 19 - Hygieneplan TV Seulberg**

**Informationen und Handlungsanweisungen  
für Mitglieder, Sportler/innen,  
Übungsleiter/innen und Besucher**



## Liebe Mitglieder,

auf Beschluss der Landesregierung ist ab dem 11. Mai grundsätzlich Sport (Indoor und Outdoor) unter Einhaltung von Auflagen wieder möglich. Wir freuen uns daher auch, wieder einen Teil der Sportangebote anbieten zu können.

Da uns eure Gesundheit sehr am Herzen liegt, haben wir – um die allgemeinen Auflagen und Handlungsempfehlungen der Landes- und Fachsportverbände zu erfüllen – im Vorstand die nachfolgenden Informationen und Handlungshinweise entwickelt.

Die Handlungshinweise basieren auf vier grundsätzlichen Säulen, um das Infektionsrisiko zu minimieren.

- Gruppengröße verkleinern, Mindestabstand von 1,5 m einhalten
- Desinfizieren
- Einsatz von Sportgeräten minimieren
- Hallen lüften

Vorstand und Übungsleiter behalten sich vor, einzelne Angebote nicht oder in geänderter Form stattfinden zu lassen. Mit gegenseitiger Rücksichtnahme, Respekt und Disziplin lassen sich die Handlungsanweisungen gut umsetzen! Wir danken für euer Verständnis. Viel Spaß beim Training.

Der Vorstand



## Allgemeine Hygieneregeln

- Keine Teilnahme am Sportbetrieb mit klassischen Erkältungs- und/oder Grippe-symptomen
- Einhalten der klassischen Nies- und Hustenetiquette
  - Bei Niesen und Husten mindestens einen Abstandhalten von 1,5 Meter.
  - Niesen oder husten am besten in ein Einwegtaschentuch.
  - Nach dem Naseputzen, Niesen oder Husten gründlich die Hände waschen.
  - Ist kein Taschentuch zur Hand beim Husten und Niesen die Armbeuge vor Mund und Nase halten und ebenfalls sich dabei von anderen Personen abwenden.
- Das Tragen von Nasen- / Mundbedeckung wird bis zum Trainingsbeginn bzw. bei nicht anstrengenden/nicht schweißtreibenden Aktivitäten empfohlen.
- Ein Mindestabstand von 1.5 m ist einzuhalten. Die maximale Gruppengröße entspricht 1 TN pro 20qm Hallenboden (10 TN pro Hallendrittel, 6 TN im Anbau).
- Die Übungsleiter sind angehalten, auf die Einhaltung des Hygieneplans zu achten.



## Indoor-Sportangebote

- Hallennutzung
  - Beim Training ist die Hallennutzung auf 1 Person pro 20 qm begrenzt. Daraus folgt: maximale Teilnehmerzahl in einem Hallendrittel = 10, maximale Teilnehmerzahl im Anbau = 6.
  - Der Mindestabstand von 1,5 m ist strikt einzuhalten. Der Kontakt mit anderen Trainingsteilnehmern ist zu vermeiden. Das Training bei Kontaktsportarten ist dementsprechend anzupassen.
  - Vor und nach dem Training / ggfs. während des Trainings sind die Hallen ausgiebig zu Lüften.
  - Der Übungsleiter führt zu jeder Trainingsstunde Anwesenheitslisten.
  - Die Trainingsteilnehmer warten vor der Halle und werden vom Übungsleiter eingelassen.
  - Um einen reibungslosen Ablauf zu gewährleisten, verlassen die Trainingsteilnehmer rechtzeitig die Halle.



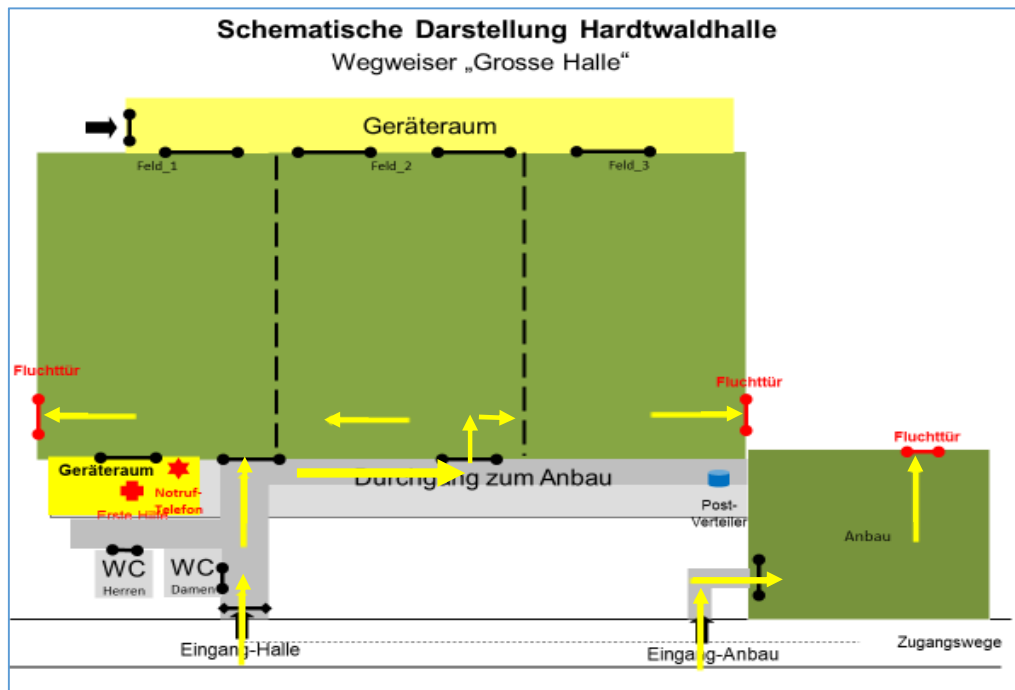
## Indoor-Sportangebote

- **Gerätenutzung / Hilfestellungen**
  - Die Nutzung von Sportgeräten ist auf das absolut notwendigste zu beschränken. Vor und nach der Gerätenutzung sind die Geräte gründlich zu desinfizieren.
  - Auf Hilfestellungen durch den Übungsleiter oder einen anderen Trainingspartner ist grundsätzlich zu verzichten.
  - Sportmatten werden bis auf weiteres vom Verein nicht mehr zur Verfügung gestellt und müssen von dem Teilnehmer/von der Teilnehmerin selbst mitgebracht werden.
- **Eingangsbereich / Wegführung**
  - Für den Eingang sind die Halleneingang bzw. Anbaueingang zu nutzen.
  - Verlassen werden Halle und Anbau durch die jeweiligen nächstliegende Fluchttür
  - Wegmarkierungen auf dem Boden sind zu beachten.
  - Mindestabstand auch in den Fluren / Flure sind keine Wartebereiche



# Indoor-Sportangebote

- Eingangsbereich / Wegführung





## Indoor-Sportangebote

- Umkleiden und Duschen
  - Die Umkleiden und Duschen bleiben bis auf Weiteres geschlossen.
  - In den Hallen werden Flächen für die Ablage von Kleidung und Schuhe ausgewiesen.
- Toilettenräume
  - Die Toilettenräume sind nur mit einer Person zu nutzen.
- Gesellschaftsraum
  - Der Gesellschaftsraum bleibt bis auf Weiteres geschlossen.
- Desinfizieren / Desinfektionsmittel
  - Am Ein- und Ausgang befinden sich Desinfektionsmittelspender; beim Eintritt in die Halle sind die Hände zu desinfizieren.
  - Genutzte Sportgeräte sind vor und nach jedem Gebrauch zu desinfizieren.



## Outdoor-Sportangebote

- Mindestabstand
  - Der empfohlene Mindestabstand von 1,5 m ist strikt einzuhalten.

## Geschäftsstelle

- Regelbetrieb / Besucher
  - Die Geschäftsstelle ist zu den Geschäftszeiten geöffnet.
  - Fragen an die Geschäftsstelle sind wann immer möglich telefonisch oder Mail zu richten.
  - Persönliche Termine sind vorab anzukündigen und es ist ein Nasen-Mundschutz zu tragen.
  - Die Geschäftsstelle ist mit maximal 2 Personen besetzt.